



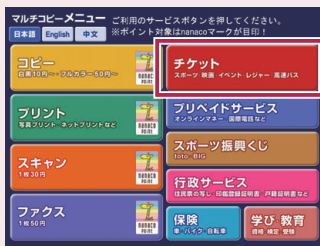
# セブン-イレブン 店頭マルチコピー機でのファンクラブ会員認証用購入フロー

※全国のセブン-イレブン店頭にて、ファンクラブ会員販売を行っております。ぜひ、引き続き、ご利用ください。

セブン-イレブン店頭マルチコピー機のまずはここをタッチ!



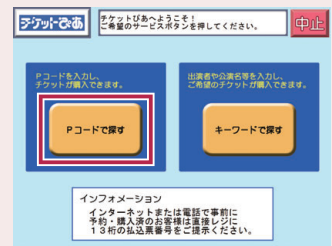
マルチコピー機のトップ画面から「チケット」ボタンを選択します。



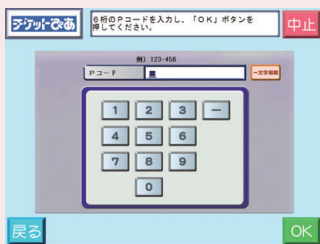
「チケットぴあ」ボタンを選択します。



「Pコードで探す」を選択します。

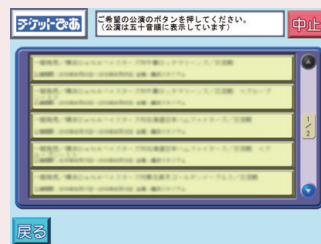


ファンクラブ会員限定販売用Pコードを入力します。



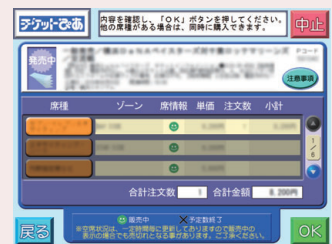
該当試合の

「ファンクラブ区分」を選択します。  
※会員種別ごとに発売が分かれております。

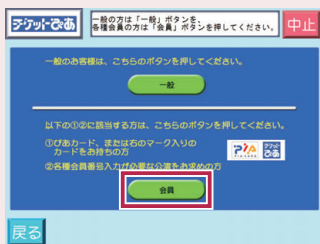


ご希望の席種・枚数を選択します。

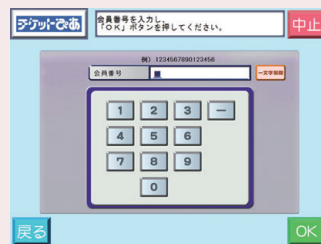
設定された上限枚数以上の購入はできません。  
※試合ごとに枚数制限が異なる場合もございます。



「会員」を選択します。



「会員番号」を入力します。

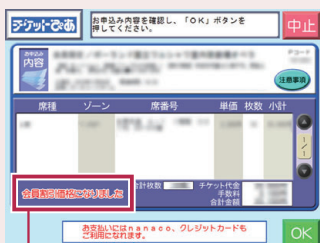


【会員番号入力する上での注意点】

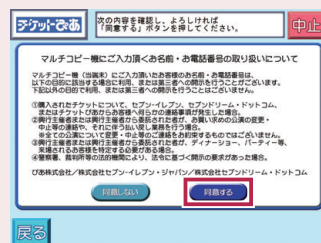
※鹿島アントラーズの会員番号を含む10桁の番号となります。

- 会員番号が「9」から始まる8桁の方  
→頭に「48」をつけて10桁になるようにしてください。  
(例:会員番号が「98765432」→「4898765432」)
- 会員番号が「6」から始まる8桁の方  
→頭に「48」をつけて10桁になるようにしてください。  
(例:会員番号が「65432101」→「4865432101」)

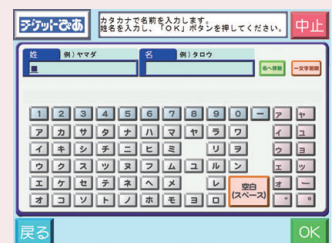
申込内容を確認し「OK」を選択します。



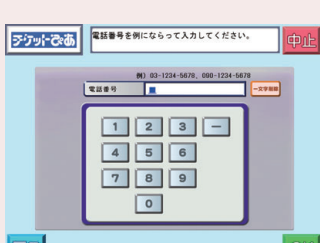
「同意する」を選択します。



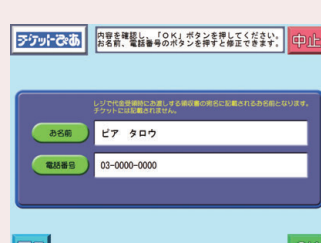
カナ氏名を入力し「OK」を選択します。



電話番号を入力し「OK」を選択します。



内容を確認し「OK」を選択します。



マルチコピー機から出力された払込票を30分以内にレジまでお持ちください。

